

Versione: 12/2018

cab
we identify more



Dispositivi e sistemi **cab**

I prodotti hanno bisogno
di un'etichettatura

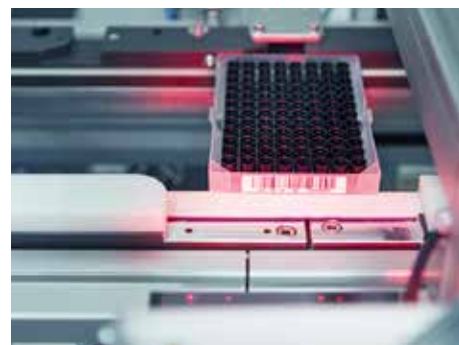


Per tutte le esigenze la soluzione adatta

cab sviluppa e produce da oltre 40 anni soluzioni di etichettatura e una gamma completa di accessori. La gamma di dispositivi comprende stampanti di etichette, sistemi di stampa ed etichettatura, dispensatori di etichette e laser di scrittura. Per tutto ciò cab mette a disposizione nastri pigmentati ed etichette adeguate per una stampa perfetta.

I PRODOTTI HANNO BISOGNO DI UN'ETICHETTATURA

Nel settore automobilistico l'etichettatura assicura la tracciabilità dei componenti fino alla vite più piccola. Nella logistica garantisce la consegna puntuale. Negli apparecchi elettrici, le targhette indicano le caratteristiche di funzionamento e l'uso. Nella farmaceutica l'etichettatura impedisce errori rilevanti per la salute, nella chimica illustra i rischi correlati ai prodotti, in più colori e senza barriera linguistica. Sugli alimenti l'etichettatura fornisce informazioni sugli ingredienti, mentre sui tessuti indica il miglior modo di averne cura.



AL SERVIZIO DEL CLIENTE

Nell'uso dei dispositivi, i clienti di cab richiedono una lunga durata e il cento per cento di disponibilità. La stampa e l'etichettatura devono essere precise e affidabili. In particolare quando il personale va cambiando, un'usabilità intuitiva è essenziale. Su questa base i collaboratori di cab sviluppano costantemente nuove idee e trasferiscono nuove tecnologie in applicazioni reali.

L'88 per cento dei clienti si affida costantemente alle soluzioni cab, in molti casi da 20 anni o più.

Molto tempo prima dell'avvento dell'industria 4.0 e dell'internet delle cose, i dispositivi cab offrivano ben di più della stampa su etichette. È per questo che l'architettura dei prodotti è orientata da sempre sulla facilità di utilizzo, la possibilità di integrazione nelle linee di automazione e l'affidabilità. Le interfacce e i protocolli dell'attuale generazione di stampanti cab consentono di interagire in entrambe le direzioni con reti sovraordinate, pianificare la produzione o utilizzare comandi esterni.

Creare insieme l'innovazione

MADE IN GERMANY

In quanto impresa familiare gestita dal titolare, cab offre orientamento al cliente e continuità aziendale.

Lungimiranza, idee, curiosità e amore per i propri prodotti e il loro perfezionamento sono da sempre la forza trainante dell'azienda.

Le sedi locali in Germania, Francia, USA, Messico, Sud Africa e Asia, garantiscono la migliore vicinanza possibile ai singoli mercati.

La sede centrale di cab a Karlsruhe:
sviluppo e progettazione dei prodotti,
vendita internazionale, marketing, amministrazione

FATTI E CIFRE DELL'AZIENDA

- Fondata nel 1975
- Nuove sedi in sette Paesi
- Produzione e consegna di oltre 35.000 dispositivi all'anno
- Fatturato del gruppo: 85 milioni di euro nell'esercizio 2017
- Leader di mercato nell'etichettatura automatizzata di alta precisione
- Il più grande produttore europeo di sistemi di stampa di etichette



Ulteriori informazioni
all'indirizzo
www.cab.de/it



**KLAUS BARDUTZKY**

Amministratore delegato
e fondatore dell'azienda

ALEXANDER BARDUTZKY

Amministratore delegato della
seconda generazione



Ottenete una visione d'insieme!

Stampanti di etichette

Pagine

7 - 15



Sistemi di stampa ed etichettatura

Pagine

18 - 19



Etichettatrici

Pagine

20 - 21



Moduli di stampa

Pagina

22



Dispensatori di etichette

Pagina

23



Laser di scrittura

Pagine

24 - 26



Software

Pagina

27



Etichette, nastri pigmentati

Pagine

28 - 29



L'aspetto e i dati tecnici corrispondono alle conoscenze in nostro possesso al momento della stampa. Salvo modifiche.

I dati di catalogo non rappresentano alcuna assicurazione o garanzia.

Dati attuali sul sito web www.cab.de/it

Stampanti per etichette MACH1, MACH2



MACH1 con tasti di comando e indicatore LED

MACH2 con display LCD a colori e pad per navigazione

Affidabile stampante desktop da 4" con tecnologia consolidata

Con MACH1 e MACH2, cab completa la propria gamma di stampanti nel segmento di prezzo più basso.

I dispositivi sono ideali per volumi di stampa da piccoli a medi nella stampa a trasferimento termico e nella stampa termica diretta.

La MACH1 dispone di tasti di comando e un'indicatore LED, la MACH2 di un display LCD a colori e un pad per navigazione.

■ Standard

Stampante per etichette		MACH1		MACH2	
Testina di stampa	Principio di stampa	Trasferimento termico, stampa termica diretta			
	Risoluzione di stampa dpi	203	300	203	300
	Velocità di stampa fino a mm/s	127	102	177	127
	Larghezza di stampa fino a mm	108	105,7	108	105,7
Etichette	Diametro esterno rotolo fino a mm	127			
	Larghezza mm	25 - 112			
	Altezza mm	4 - 1.727	4 - 762	4 - 1.727	4 - 762
Nastro pigmentato	Lato colorato	esterno o interno			
	Lunghezza di scorrimento fino a m	300			
Misure e pesi della stampante	Larghezza x Altezza x Profondità mm	210 x 186 x 280			
	Peso kg	2,7		3	
Elettronica	Memoria dati MB	16			
	Memoria di lavoro SDRAM MB	8			
Interfacce	RS232-C	■		■	
	USB per PC	■		■	
	Ethernet	■		■	
	Host USB	-		■	

Il dispositivo: può essere aperto completamente per inserire il nastro pigmentato e il rotolo di etichette.



Ulteriori informazioni
all'indirizzo
www.cab.de/it/mach1-2

Stampanti per etichette EOS2, EOS5



EOS2 per rotoli di etichette fino ad un diametro di 152 mm

EOS5 per rotoli di etichette fino ad un diametro di 203 mm

Stampanti compatte con molte funzioni delle stampanti industriali di grandi dimensioni

Le EOS uniscono tutte le funzioni di una robusta stampante per etichette al massimo comfort d'uso.

La EOS2 è la compatta che occupa poco spazio sulla superficie di lavoro, la EOS5 può accogliere rotoli di etichette con un diametro fino a 203 mm.

■ Standard

Stampante per etichette		EOS2		EOS5	
Testina di stampa	Principio di stampa	Trasferimento termico, stampa termica diretta			
	Risoluzione di stampa dpi	203	300	203	300
	Velocità di stampa fino a mm/s	150			
	Larghezza di stampa fino a mm	108	105,7	108	105,7
Etichette	Diametro esterno rotolo fino a mm	152		203	
	Larghezza mm	Linea singola 10 - 116, più linee 5 - 116			
	Altezza senza ritiro etichetta da mm	5			
Nastro pigmentato	Lato colorato	esterno o interno			
	Lunghezza di scorrimento fino a m	360			
Misure e pesi della stampante	Larghezza x Altezza x Profondità mm	253 x 189 x 322		264 x 245 x 412	
	Peso kg	4		5	
Elettronica	Tempo di ciclo processore MHz	800			
	Memoria dati MB	50			
	Memoria di lavoro RAM MB	256			
Interfacce	RS232-C	■			
	USB per PC	■			
	Ethernet	■			
	Periferica	■			
	Host USB	■			

La EOS può essere alimentata con il pacco batterie cab, in qualsiasi luogo in cui siano necessarie etichette e non sia disponibile una presa per il collegamento elettrico.



Ulteriori informazioni
all'indirizzo
www.cab.de/it/eos

Stampante per etichette MACH 4S



MACH 4S per inserire frontale di materiali di consumo.

Stampanti industriali per inserire frontale di materiali di consumo

Le MACH 4S presentano tutte le funzioni di una stampante industriale con un vasto ambito di applicazioni. Le etichette e i nastri vengono inseriti facilmente frontale.

Un grande display a colori con funzione touch e simboli autoesplicativi offre un funzionamento ottimale. La guida centrata delle etichette elimina la necessità di regolazioni.

■ Standard

Stampante per etichette		MACH 4S			
Testina di stampa	Trasporto termico	■			
	Stampa termica diretta	■			
	Risoluzione di stampa	dpi	203	300	600
	Velocità di stampa	fino a mm/s	250	300	150
	Larghezza di stampa	fino a mm	108,4		
Etichette	Diametro esterno rotolo, bobina	fino a mm	205		
	Larghezza	mm	5 - 116		
	Altezza senza ritorno etichetta	da mm	5		
	Altezza dispenser, taglio individuale		12		
Nastro pigmentato	Lato colorato		esterno o interno		
	Lunghezza di scorrimento	fino a m	360		
Misure e pesi della stampante	Larghezza x Altezza x Profondità	mm	240 x 317 x 435		
	Altezza con coperchio aperto	mm	596		
	Peso	kg	6		
Elettronica	Tempo di ciclo processore	MHz	800		
	Memoria dati	MB	50		
	Memoria di lavoro RAM	MB	256		
Interfacce	RS232-C		■		
	USB per PC		■		
	Ethernet		■		
	Periferica		■		
	Host USB		■		



Dispositivo con bordo di strappo

Dispositivo con opzione dispensatore

Dispositivo con gruppo di taglio



Ulteriori informazioni all'indirizzo www.cab.de/it/mach4s

Stampanti per etichette **SQUIX 2, SQUIX 4, SQUIX 6**



**Alimentazione
materiale
allineata
a sinistra**



Stampanti per etichette **SQUIX** con alimentazione del materiale allineata a sinistra

Stampante versatile per uso industriale

Le SQUIX rappresentano l'ulteriore sviluppo delle stampanti di successo A+. Sono sinonimo di tecnologia innovativa, stampa precisa e rapida e massime esigenze di qualità.

Di conseguenza, il loro sviluppo è orientato verso un utilizzo semplice e intuitivo e verso la massima affidabilità.

La stampa può essere eseguita su tutti i materiali avvolti in rotoli o piegati a modulo continuo.

■ Standard □ Opzione

Stampante per etichette		SQUIX 2		SQUIX 4		SQUIX 6	
Testina di stampa	Trasporto termico	■					
	Stampa termica diretta	□	-	■	■	-	■
	Risoluzione di stampa dpi	300	600	203	300	600	203 300
	Velocità di stampa fino a mm/s	250	150	250	300	150	250
Etichette	Larghezza di stampa fino a mm	56,9		104	108,4	105,7	168 162,6
	Diametro esterno rotolo per diametro anima mm	205 / 38,1 - 76					
	Larghezza mm	4 - 63		20 - 116		46 - 176	
Nastro pigmentato	Altezza senza ritorno etichetta da mm	4		4		6	
	Lato colorato	esterno o interno					
Misure e pesi della stampante	Lunghezza di scorrimento fino a m	450					
	Larghezza x Altezza x Profondità mm	200 x 288 x 460		252 x 288 x 460		312 x 288 x 460	
Elettronica	Peso kg	9		10		14	
	Tempo di ciclo processore MHz	800					
	Memoria dati MB	50					
Interfacce	Memoria di lavoro RAM MB	256					
	RS232-C, USB per PC, Ethernet, periferica, USB Host, WLAN	■					
	Digitale I/O	Dispensatore ■, Dispositivo base □					



Ulteriori informazioni
all'indirizzo
www.cab.de/it/squix



Uso adattato alle necessità

Le etichette possono essere tagliate o perforate.
Diversi adattatori dispensatori consentono un'erogazione automatica o manuale.
Le etichette possono inoltre essere arrotolate per la lavorazione successiva.

Per l'impiego in linee di produzione sono disponibili diversi applicatori che consentono una stampa e un'applicazione semiautomatiche.

Affidabilità

Con una dotazione completa di periferiche, le stampanti si adattano senza problemi a qualsiasi possibile compito. In questo modo è possibile avvalersi pienamente della loro affidabilità nell'impiego continuo in qualsiasi ambiente.



Apparecchio di controllo
per codici a barre lineari e 2D



Taglierina e contenitore di raccolta



Avvolgitore interno



Avvolgitore esterno



Applicatori per l'integrazione
in linee di produzione



Modulo dispensatore per pacchetti
in corsa continua

Stampanti per etichette SQUIX 4 M, SQUIX 4 MT



**Alimentazione
materiale
centrata**



Stampanti per etichette SQUIX con alimentazione materiale centrata

Serie M - precisa e versatile

Possono essere stampati tutti i materiali avvolti su rotoli o bobine o piegati a modulo continuo - in particolare etichette di dimensioni molto ridotte o materiali continui stretti quali guaine pressate.

Serie MT - stampante per tessuti

È possibile stampare anche su etichette o materiali continui su rotoli o bobine.

Entrambe le serie di stampanti non richiedono la regolazione del perno pressore per la larghezza dell'etichetta. Per i materiali stretti sono disponibili controrulli adattati.

■ Standard □ Opzione

Stampante per etichette		SQUIX 4 M			SQUIX 4 MT	
Testina di stampa	Trasporto termico	■				
	Stampa termica diretta	■	■	-	■	-
	Risoluzione di stampa dpi	203	300	600	300	600
	Velocità di stampa fino a mm/s	250	300	150	300	150
	Larghezza di stampa fino a mm	104	108,4	105,7	108,4	105,7
Etichette	Diametro esterno rotolo, bobina per diametro anima mm	205 / 38,1 - 76			205 / 38,1 - 76	
	Larghezza mm	180 / 100			180 / 100	
	Altezza da mm	4 - 110			4 - 110	
	Altezza senza ritorno etichetta da mm	3			4	
Nastro pigmentato	Lato colorato	esterno o interno				
	Lunghezza di scorrimento fino a m	450			450	
Misure e pesi della stampante	Larghezza x Altezza x Profondità mm	252 x 288 x 460			252 x 288 x 460	
	Peso kg	10			10	
Elettronica	Tempo di ciclo processore MHz	800			800	
	Memoria dati MB	50			50	
	Memoria di lavoro RAM MB	256			256	
Interfacce	RS232-C, USB per PC, Ethernet, periferica, USB Host, WLAN	■			■	
	Digitale I/O	□			□	



SQUIX 4 M con
impilatore e taglierina



Ulteriori informazioni
all'indirizzo
www.cab.de/it/squix

Stampante per etichette A8+



A8+ per l'etichettatura di pallet e contenitori

Stampante da 8" per etichette larghe

Il meccanismo di stampa e l'alloggiamento delle stampanti A+ sono coordinati in forma e funzione.

Il processore ad alta velocità garantisce una rapida elaborazione della sessione di stampa e rende immediatamente disponibili le etichette richieste.

■ Standard □ Opzione

Stampante per etichette		A8+
Testina di stampa	Trasporto termico	■
	Stampa termica diretta	■
	Risoluzione di stampa dpi	300
	Velocità di stampa fino a mm/s	150
	Larghezza di stampa fino a mm	216
Etichette	Diametro esterno rotolo fino a mm	205
	Larghezza mm	46 - 220
	Altezza da mm senza ritorno etichetta	10
Nastro pigmentato	Lato colorato	esterno o interno
	Lunghezza di scorrimento fino a m	360
Misure e pesi della stampante	Larghezza x Altezza x Profondità mm	352 x 274 x 446
	Peso kg	15
Elettronica	Tempo di ciclo processore MHz	266
	Memoria dati MB	8
	Memoria di lavoro RAM MB	64
Interfacce	Centronics	□
	RS232-C	■
	USB per PC	■
	Ethernet	■
	RS422 / RS485	□
	Periferica	■
	Host USB	■
	WLAN	□
	Digitale I/O	-



Ulteriori informazioni
all'indirizzo
www.cab.de/it/a8plus

Stampante per etichette XD4T



XD4T per la stampa su due lati, anche su tessuti

Stampanti per tessuti XD4T

Le XD4T stampano su entrambi i lati di nastri in tessuto, etichette di cartone, guaine termoretraibili pressate, continue o complete, nonché materiali continui in plastica, carta o cartone:

- Nessuna regolazione della testina di stampa in caso di materiali con larghezza diversa
- Controrulli per materiali stretti e sottili

■ Standard □ Opzione

Stampante per etichette		XD4T
Testina di stampa	Principio di stampa	Trasporto termico
	Risoluzione di stampa	300 dpi
	Velocità di stampa	125 fino a mm/s
	Larghezza di stampa	105,6 fino a mm
Etichette	Diametro esterno rotolo	300 fino a mm
	Larghezza	10 - 110 mm
	Altezza senza ritorno etichetta	20 da mm
Nastro pigmentato	Lato colorato	esterno o interno
Misure e pesi della stampante	Lunghezza di scorrimento	360 fino a m
	Larghezza x Altezza x Profondità	248 x 395 x 554 mm
Elettronica	Peso	21 kg
	Tempo di ciclo processore	266 MHz
	Memoria dati	8 MB
	Memoria di lavoro RAM	64 MB
Interfacce	RS232-C	■
	USB per PC	■
	Ethernet	■
	Periferica	■
	Host USB	■
	WLAN	□
	Digitale I/O	-



XD4T con impilatore e taglierina



Ulteriori informazioni
all'indirizzo
www.cab.de/it/xd4t

Stampanti per etichette XC4, XC6



XC4, XC6 per la stampa in bicromia con larghezze di stampa fino a 162,6 mm

Stampa in bicromia in un unico passaggio

Le XC dispongono di due dispositivi di stampa a trasferimento termico coordinati per stampare contemporaneamente un'etichetta in due colori:

- Soddisfa i requisiti per il sistema di classificazione ed etichettatura a norma GHS
- Per grandi rotoli di etichette, con diametro fino a 300 mm
- Con modalità automatica di risparmio nastro in una testina di stampa

■ Standard □ Opzione

Stampante per etichette		XC4	XC6
Testina di stampa	Principio di stampa	Trasporto termico	
	Risoluzione di stampa dpi	300	
	Velocità di stampa fino a mm/s	125	
	Larghezza di stampa fino a mm	105,6	162,6
Etichette	Diametro esterno rotolo fino a mm	300	
	Larghezza mm	20 - 116	46 - 176
	Altezza mm	20 - 2.000	20 - 1.500
Nastro pigmentato	Lato colorato	esterno o interno	
	Lunghezza di scorrimento fino a m	360	
Misure e pesi della stampante	Larghezza x Altezza x Profondità mm	248 x 395 x 554	358 x 395 x 554
	Peso kg	22	24
Elettronica	Tempo di ciclo processore MHz	266	
	Memoria dati MB	8	
	Memoria di lavoro RAM MB	64	
Interfacce	USB per PC	■	
	Ethernet	■	
	Periferica	■	
	Host USB	■	
	WLAN	□	



XC6 con taglierina



Ulteriori informazioni
all'indirizzo
www.cab.de/it/xc

we identify more

Competenze approfondite, elevata autonomia produttiva

Tutti i componenti meccanici e quelli di plastica dei dispositivi e degli impianti cab vengono prodotti nel nostro stabilimento della sede di Sömmerda. Edifici, macchine e attrezzature vengono sviluppati continuamente.

Con una dotazione completa, cab crea i presupposti per produrre in modo efficiente e con grande autonomia produttiva anche sistemi di etichettatura complessi. cab dispone di competenze proprie in ambito meccanico, elettronico e informatico per l'intero processo di produzione.



Ulteriori informazioni all'indirizzo
<https://we-identify-more.com/en>



Sistemi di stampa ed etichettatura **Hermes+**, **Hermes C**



Hermes+ con applicatore a pistone 4114

Hermes C con applicatore a pistone 4136

Hermes+

Hermes+ è stato sviluppato per la stampa e l'applicazione automatica di etichette nelle linee di produzione.



Direzione di erogazione a sinistra



Direzione di erogazione a destra

Hermes C

Hermes C stampa e applica etichette in due colori in un unico passaggio. È stato sviluppato e ottimizzato specificamente per applicazioni che soddisfano le direttive GHS.



Ulteriori informazioni all'indirizzo
www.cab.de/it/stampa-etichettatura

■ Standard □ Opzione

Sistema di stampa ed etichettatura		Hermes+ 2		Hermes+ 4		Hermes+ 6		Hermes C 6L	
Testina di stampa	Trasporto termico	■		■		■		■	
	Stampa termica diretta	-		■		■		-	
	Risoluzione di stampa dpi	300	600	203	300	600	203	300	
	Velocità di stampa fino a mm/s	150	100	250		100	200		125
Larghezza di stampa fino a mm	54,2	57	104	108,4	105,6	168	162,6		
Etichette	Diametro esterno rotolo fino a mm	205 / 305							
	Larghezza mm	4 - 58		10 - 114		50 - 174		46 - 176	
	Altezza mm	4 - 200		8 - 320		25 - 320		20 - 356	
Nastro pigmentato	Lato colorato	esterno o interno							
	Lunghezza di scorrimento fino a m	500						450	
Misure e pesi del dispositivo	Larghezza x Altezza x Profondità ¹⁾ mm	207 x 538 x 518		260 x 538 x 518		320 x 538 x 518		320 x 550 x 630	
	Peso kg	15		16		20		30	
Elettronica	Tempo di ciclo processore MHz							266	
	Memoria dati MB							8	
	Memoria di lavoro RAM MB							64	
	Interfacce	Centronics							□
	RS232-C							■	
	USB per PC							■	
	Ethernet							■	
	USB master							■	
	RS422 / RS485							□	
	Digitale I/O							■	
	Applicatore							■	
	Spia di segnalazione							■	
	Arresto di emergenza							■	
	Valvola principale dell'unità di manutenzione dell'aria compressa							■	

¹⁾ con diametro rotolo di etichette 305 mm

Applicatori per l'etichettatura di prodotti con Hermes+



3214 **Applicatore oscillante** 4114/4116 **Applicatori a pistone** 4214 **Applicatore a pistone rotante** 4414 **Applicatore a pistone** 4514 **Applicatore a pistone oscillante** 4712 **Applicatore di linguette**

Le etichette possono essere applicate al prodotto da ogni lato.
A seconda dell'applicatore scelto, il prodotto resta fermo o si muove durante l'etichettatura.

Applicatori per l'etichettatura di imballaggi con Hermes+



3014/3016 **Applicatori frontali** 4014/4016 **Applicatori a pistone** 4614 **Applicatore a pistone e getto d'aria** 5114 **Modulo dispensatore** 5314/5316 e 5414/5416 **Applicatori a cinghia di aspirazione** 6114 **Box di soffiaggio**

A seconda del tipo di tampone, l'imballaggio o il prodotto restano fermi o si muovono durante l'etichettatura.
L'etichettatura può avvenire da ogni lato.

Applicatori per Hermes C



4126C / 4136C **Applicatori a pistone**
A seconda del tipo di tampone, il prodotto resta fermo o si muove durante l'etichettatura. L'etichettatura del prodotto può avvenire da ogni lato.

Moduli di consegna per applicatori a pistone

- Tampone di stampa**
Per la stampa dell'etichetta su superfici piane
- Tampone di stampa molleggiato**
Per etichettare anche su superfici inclinate fino a circa 8°
- Tampone roll on**
Per arrotolare le etichette su superfici piane durante il trasporto

5326C / 5426C **Applicatori a cinghia di aspirazione**
Per etichettare imballaggi o prodotti in corsa continua.

Etichettatrici IXOR



IXOR è con la profondità dell'alloggiamento di 54 mm il più piccolo servo etichettatrice costruito nella sua classe di potenza.

Per applicare delle etichette pre-stampate a prodotti o imballaggi

Meccanicamente si può integrare l'IXOR idealmente, perché di un sistema modulare di blocco di costruzione, nelle macchine dell'etichettatura completamente automatiche – o per mezzo di una vasta gamma di accessori si può montare l'IXOR alle treppiede di un trasportatore che si trova in una linea di produzione.

Il regolatore è integrato nel dispositivo. Un armadietto di controllo separato non è necessario.

■ Standard □ Opzione

Etichettatrice		IXOR			
Unità base	Larghezza d'ingombro mm	124	186	248	310
Caratteristiche	Velocità nastro fino a m/min fino a pollici al minuto	a seconda della versione, 25, 50, 100, 200 a seconda della versione, 1.000, 2.000, 4.000, 8.000			
Etichette	Diametro esterno rotolo fino a mm	310 / 410 mm (12" / 16")			410 mm (16")
	Larghezza fino a mm Lunghezza mm	120	182	244	306
Misure e pesi del dispositivo	Larghezza x Altezza con rotolo di scorta 310 mm	600 x 600			-
	Larghezza x Altezza con rotolo di scorta 410 mm	680 x 700			925 x 825
	Profondità mm	266	328	390	452
	Peso kg	14	14,5	15	32
Interfacce	Analogica	■			
	Periferica	■			
	LAN	■			
	WLAN	■			
	Digitale I/O	■			
	Sensore fine nastro	■			
	Sensore avvio e arresto	■			
	Sincronizzazione della velocità del prodotto	■			
Seriale	□				

Configura applicazioni correlate

Ogni uso IXOR segue le esigenze individuali. Per valutare tutte le vostre esigenze e trasferiti alle specifiche del IXOR, cab ha creato un proprio indirizzo e struttura di vendita. Contatta il nostro staff specializzato presso labeling@cab.de

Varianti del dispositivo ed esempi di montaggio per **IXOR**



Etichettatrice 124 L

Larghezza nastro etichette 124 mm
Uscita etichette a sinistra
Svolgitore: D310 V 124 L

Montaggio verticale



Etichettatrice 124 R

Larghezza nastro etichette 124 mm
Uscita etichette a destra
Svolgitore: D310 V 124 R

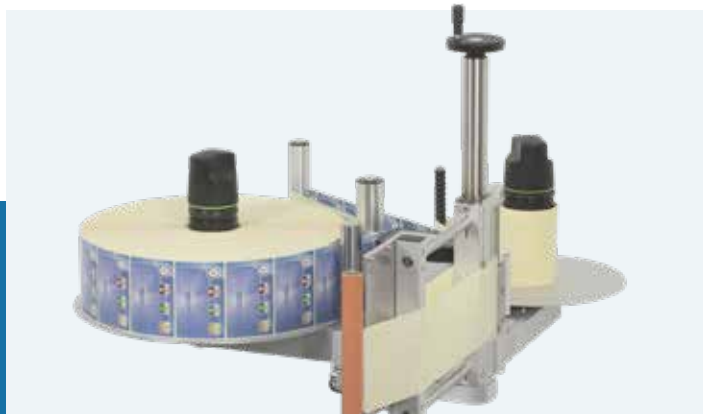
Montaggio verticale



Etichettatrice 124 L

Larghezza nastro etichette 124 mm
Uscita etichette a sinistra
Svolgitore: D410 V 124 L

Montaggio verticale



Etichettatrice 186 L

Larghezza nastro etichette 186 mm
Uscita etichette a sinistra
Svolgitore: D410 H 186 L

Montaggio orizzontale



Ulteriori informazioni
all'indirizzo
www.cab.de/en/ixor

Moduli di stampa PX4, PX6



PX4 per un gran numero di applicazioni

PX6 per etichette Odette e UCC

Stampa ed etichettatura completamente automatiche in applicazioni industriali

Funzionamento perfetto, grande affidabilità, uso comodo e tempi di fermo per manutenzione ridotti: il PX può essere integrato in qualsiasi posizione di montaggio ed è in grado di affrontare anche compiti di etichettatura complessi.

In caso di riparazione è possibile sostituire facilmente pezzi o gruppi di componenti.

La struttura del dispositivo presenta viti compatibili con i dispositivi della concorrenza.

■ Standard □ Opzione

Modulo di stampa		PX4			PX6	
Testina di stampa	Principio di stampa	Trasferimento termico, stampa termica diretta				
	Risoluzione di stampa dpi	203	300	600	203	300
	Velocità di stampa fino a mm/s	300	250	100	200	
	Larghezza di stampa fino a mm	104	105,6		168	162,6
Etichette	Larghezza mm	10 - 116			50 - 174	
	Altezza senza ritorno da mm	6			12	
Nastro pigmentato	Lato colorato	esterno o interno				
	Lunghezza di scorrimento fino a m	600				
Elettronica	Tempo di ciclo processore MHz	266				
	Memoria dati MB	8				
	Memoria di lavoro RAM MB	64				
Interfacce	Centronics	□				
	RS232-C	■				
	USB per PC	■				
	Ethernet	■				
	Host USB	■				
	RS422 / RS485	□				
	Wireless Bridge	□				
Digitale I/O	■					



Direzione di erogazione a sinistra

Direzione di erogazione a destra



Ulteriori informazioni all'indirizzo www.cab.de/it/px

Dispensatori etichette HS, VS



HS60+ per l'erogazione orizzontale

VS120 per l'erogazione verticale

VS180+ per etichette fino a 180 mm di larghezza

Erogare etichette - automaticamente o su richiesta

Con HS e VS è possibile erogare facilmente etichette di qualsiasi dimensione. Le etichette possono essere punzonate o tagliate senza spazio intermedio. La forma esterna, con angoli o arrotondata, è a piacere. È possibile erogare anche materiale trasparente:

- In caso di direzione di erogazione orizzontale (HS), l'etichetta viene staccata verso l'alto dal suo bordo inferiore e incollata su prodotto.
- In caso di direzione di erogazione verticale (VS), l'etichetta viene staccata verso l'alto dal suo bordo superiore e incollata su prodotto lungo il percorso più breve.

I modelli “+” sono inoltre dotati di un pannello di controllo.

■ Standard

Dispensatori di etichette		HS	VS	HS+, VS+
	Materiali	Carta, tessuti, materie plastiche su rotolo, con punzonatura a griglia o tagliata opzionale: modulo continuo		
	Velocità di avanzamento fino a mm/s	200		100 / 200
Avvolgitore	Supporto fino a mm	155		
	Diametro esterno			
Sensore etichette	Scansione	Bordo anteriore etichetta		
	Distanza dal bordo di contatto mm	5 - 55		
	Altezza pre-emissione mm	4 - 18		
Collegamenti	Erogazione su richiesta mediante segnale esterno	-		■
	Presa d'ingresso	Tensione di rete		
	Interruttore di alimentazione	ON, OFF		
Specifico del dispositivo		HS60, VS60	HS120, VS120	HS180+, VS180+
Etichette	Diametro esterno rotolo fino a mm	200		
	Larghezza ¹⁾ mm	8 - 65	20 - 120	80 - 180
	Altezza una pagina per foglio mm	5 - 300	8 - 600	20 - 600
	Altezza più pagine per foglio mm	5 - 110	8 - 110	20 - 110
Misure e pesi del dispositivo	Larghezza x Altezza x Profondità mm	180 x 250 x 360	230 x 250 x 360	300 x 250 x 360
	Peso kg	3,3	3,6	4

¹⁾ Con supporto



Ulteriori informazioni
all'indirizzo
www.cab.de/it/hsvs

Laser di scrittura FL+



FL+20 con testina di scansione

■ Standard

Scrittura continua su metalli e plastiche

È possibile etichettare prodotti fermi di metallo o plastica nell'ambito della tecnica medicale, dell'industria aerospaziale, dell'elettronica o elettrotecnica e dell'industria automobilistica.

Gli FL+ sono pompati a diodi e raffreddati ad aria. Presentano una qualità del raggio molto elevata e una potenza di picco ad impulsi.

Gli FL+ sono costituiti da due gruppi di componenti: il comando con sorgente raggio integrata e la testina di scansione

Le sorgenti raggio presentano due potenze di uscita fino a 50 W.

Laser di scrittura		FL+10	FL+20	FL+30	FL+50
Sorgente raggio	Potenza cw fino a W	10	20	30	50
	Energia d'impulso mJ	0,5	1		
	Lunghezza onda nm	1.064			
	Qualità raggio M ²	< 1,8			
	Larghezza d'impulso ns	90 - 120	80 - 120		
	Frequenza di ripetizione degli impulsi kHz	20 - 80	2 - 200		
	Cavo di collegamento m	4,5	2,5		
Testina di scansione	Montaggio	orizzontale, verticale			
	Velocità di scrittura mm/s	circa 5.000			
Laser pilota	Lunghezza onda nm	650			
	Potenza cw mW	< 1			
Elettronica	Tempo di ciclo processore MHz	600			
	Memoria dati MB	512			
	Memoria di lavoro RAM MB	256			
Classe di protezione laser EN60825-1	Sorgente raggio	Classe 4			
	Laser pilota	Classe 2			
Interfacce	RS232-C	■			
	Ethernet	■			
	Digitale I/O	■			
	Remote	■			
	Arresto di emergenza	■			
Rack 4RU 19"					
Misure e pesi del dispositivo	Comando mm	420 x 178 x 420			
	Larghezza x Altezza x Profondità				
	Peso comando kg	16			
	Testina di scansione mm	170 x 110 x 330			
	Larghezza x Altezza x Profondità				
Peso testina di scansione kg	7				



Ulteriori informazioni
all'indirizzo
www.cab.de/en/laser

Esempi di periferiche per laser di scrittura



LSG+100E per la scrittura su pezzi di serie

LM+ per la scrittura su etichette in pellicola scrivibile a laser

Alloggiamento di protezione laser LSG+100E

LSG+100E è una soluzione industriale per la scrittura su pezzi di serie con FL+. La stabile struttura in lamiera di acciaio offre, oltre ad una grande area di lavoro, spazio sufficiente per montare nel telaio ad incasso da 19" una sorgente laser e un PC industriale.

Lo sportello di comando si apre e si chiude elettricamente.

Laser per scrittura su pellicola LM+

LM+ consente di scrivere con precisione su etichette di lunghezze diverse erogate direttamente dal rotolo, e di tagliare le etichette senza necessità di altri utensili.

Dopo la scrittura, le etichette in pellicola scrivibile possono essere separate con una taglierina o avvolte per mezzo di un avvolgitore esterno.

■ Standard

Custodia protettiva laser		LSG+100E 230 V	LSG+100E 120 V
	Area di lavoro mm	980 x 460 x 980	
	Larghezza x Altezza x Profondità		
	Velocità di spostamento fino a mm/s	60	
	Precisione di posizionamento mm	0,02	
Misure e pesi del dispositivo	Larghezza x Altezza x Profondità mm	1.000 x 2.280 x 1.120	
	Peso kg	395	
Interfacce	Digitale I/O FL+	■	
	Remote FL+	■	
	Arresto di emergenza FL+	■	
	Motore passo-passo, asse Z, X, rotante	■	
	Impianto di aspirazione e filtraggio	■	
Laser per scrittura su pellicola		LM+160.1	LM+254.1
	Area di lavoro mm	160 x 5 x 190	
	Larghezza x Altezza x Profondità		
	Velocità di trasporto mm/s	200	
	Precisione di posizionamento mm	0,2	
Etichette	Diametro esterno rotolo fino a mm	300	
	Larghezza mm	25 - 120	
	Altezza fino a mm	180	
Misure e pesi del dispositivo	Larghezza x Altezza x Profondità mm	440 x 520 x 802	
	Peso kg	22	
Interfacce	RS232-C FL+ CON5	■	
	Arresto di emergenza FL+	■	
	Arresto di emergenza esterno	■	
	Gruppo di taglio	■	



Targete in alluminio



Tracciabilità nella sterilizzazione



Assegnazione misure nella tecnica medica



Clip di identificazione in plastica

Laser di scrittura XENO 1



XENO 1 laser di scrittura „out of the box“ cioè per l'uso diretto senza.

Per una marcatura semplice e veloce delle singole parte e seriali

XENO 1 è come un apparecchio di tavolo semplice e facile nel servizio. Allo stesso tempo, offre le possibilità e la funzionalità di un sistema premium. Le sorgenti del fascio hanno potenza in uscita 20 o 30 W.

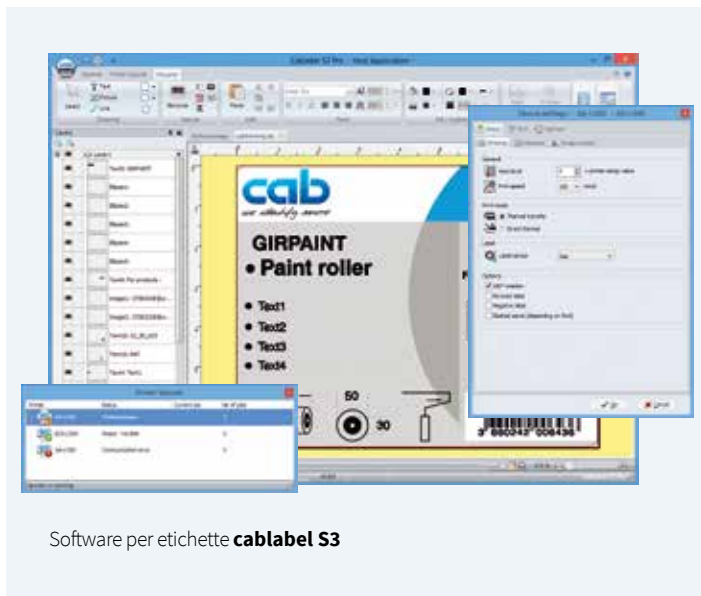
XENO 1 completa la gamma di sistemi di marcatura laser della cab nel segmento dei prezzi più bassi.

Laser di scrittura		XENO 1	
Sorgente raggio	Potenza cw fino a W	20	30
	Energia d'impulso mJ	1	
	Lunghezza onda nm	1.064	
	Qualità raggio M ²	< 1,6	
	Larghezza d'impulso ns	120	
	Frequenza di ripetizione degli impulsi kHz	20 - 60	
Laser pilota / fuoco trovatore	Lunghezza onda nm	650	
	Potenza cw mW	< 0,4	
	Area di lavoro altezza mm	200 (100)	
	Velocità di spostamento fino a mm/s	20	
	Precisione di posizionamento mm	±0,1	
Interfacce	Classe di protezione laser EN60825-1	Classe 1	
	Area di lavoro	Asse di rotazione Digitale I/O	
	Lato posteriore	Ethernet TCP/IP 24 V per Digitale I/O Impianto di aspirazione e filtrante Avvio esterno Spegnimento di emergenza esterno	
Misure e peso del dispositivo	Larghezza x Altezza x Profondità mm	580 x 660 x 700	
	Peso circa kg	65	



Ulteriori informazioni
all'indirizzo
www.cab.de/en/laser

Software per dispositivi cab



Software per etichette **cablabel S3**



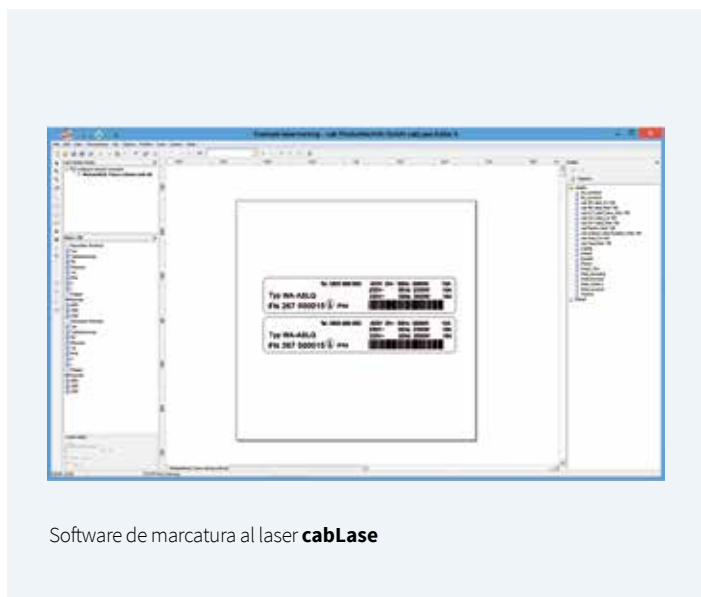
Creazione, stampa, gestione con cablabel S3

Il software per etichette cablabel S3 consente di sfruttare appieno le caratteristiche dei dispositivi cab. Per prima cosa bisogna creare l'etichetta. Al momento della stampa si deve decidere se l'emissione deve avvenire su una stampante per etichette, un sistema di stampa ed etichettatura o un laser di scrittura. Grazie alla struttura modulare, cablabel S3 può essere adattato gradualmente alle necessità. Per supportare funzioni come la programmazione nativa con JScript, sono integrati come plugin elementi quali JScript-Viewer. L'interfaccia Designer e il codice JScript sono sincronizzati in tempo reale. È possibile integrare funzioni speciali come il Database Connector o anche i dispositivi di verifica di codici a barre.



Ulteriori informazioni
all'indirizzo

www.cab.de/it/cablabel



Software de marcatura al laser **cabLase**



Creazione, gestione, monitoraggio con cabLase

I laser di marcatura della cab sono forniti con cabLabel Editor 5. Questo offre le funzionalità

- progettazione grafica di layout,
- gestione dell'etichetta,
- monitoraggio del processo di etichettatura.

Altre caratteristiche del software:

- Supporto dell'etichetta senza PC
- Telecomando
- Interfaccia API remota per l'integrazione nei processi produttivi
- Integrazione nelle piattaforme MES e ERP



Ulteriori informazioni
all'indirizzo

www.cab.de/en/cablase

Funzionamento stand-alone delle stampanti cab

Questa modalità di funzionamento è la capacità della stampante di richiamare e stampare etichette, anche quando il dispositivo è scollegato dal sistema host.

Il layout delle etichette viene realizzato con un software apposito come cablabel S3, oppure mediante programmazione diretta sul PC con un editor di testo. I formati delle etichette, i dati grafici e di testo e i contenuti del database vengono memorizzati su una scheda di memoria, su una chiavetta USB oppure salvati o letti nella memoria dati interna IFFS.

Solo i dati variabili vengono inviati alla stampante tramite tastiera, lettore di codice a barre, sistemi di pesatura o altri sistemi host e/o richiamati e stampati dall'host con il Database Connector.



Stampa precisa con **etichette cab**



Le **etichette cab** vengono realizzare secondo le specifiche del cliente su oltre 400 materiali, in bianco o con motivo stampato.

Buoni argomenti per le etichette di cab

Le superfici delle etichette cab sono ottimizzate per una riproduzione molto dettagliata nella stampa a trasferimento termico. I diametri di rotoli e anime e l'avvolgimento sono coordinati con la stampante cab. Tre esempi tratti dalle scorte di cab:



Carta bianca - leggermente lucida

Impiego come etichetta per indirizzi ed etichettatura generale di prodotti, nonché per l'identificazione di merci nell'industria, nella logistica, nel commercio o nei servizi

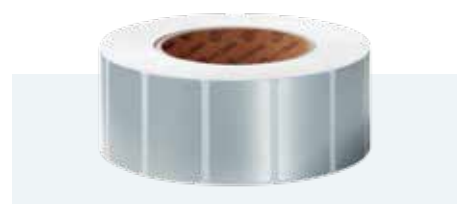
Il materiale presenta un elevato grado di bianco unito ad una colla ad aderenza permanente.



Poliestere bianco - opaco

Impiego come etichettatura singola di scorte o posizioni di magazzino, merce in conto deposito, aree esterne e di produzione nonché fonti di pericolo

Il materiale è resistente allo strappo, agli oli e alle temperature estreme, è antiscorpo e idrorepellente.



Poliestere argento - opaco

Impiego con stampanti ad alta risoluzione: ad esempio in targhette di prodotto o di indicazione per l'identificazione dei dispositivi utilizzati al chiuso e all'aperto

Il materiale si caratterizza per l'ottima adesività su basi lisce e per l'elevata termostabilità.



Ulteriori informazioni
all'indirizzo
www.cab.de/en/labels

Stampa di qualità con nastri pigmentati cab



I nastri pigmentati cab presentano uno speciale rivestimento posteriore che evita il caricamento statico e cede meglio il calore residuo.

Buoni argomenti per i nastri pigmentati di cab

cab propone oltre 20 tipi di nastri pigmentati per ogni applicazione: etichette sottili o larghe, identificazione di merci o targhette. Ottimizzati per le stampanti cab, questi nastri pigmentati assicurano una qualità costantemente elevata.

Pellicole cerate

Adatte alla stampa rapida ed economica su vellum o carte patinate, le pellicole cerate creano accenti ricchi di contrasto, nitidi e chiari di elevata densità ottica. Per i casi in cui non è richiesta molta resistenza alla cancellatura.

Pellicole cerate resinare

Le pellicole cerate resinare presentano una resistenza allo sfregamento e ai graffi maggiore rispetto alle pellicole solo cerate, ma una densità ottica altrettanto buona. Per l'impiego versatile su carte cromate o patinate, nonché su plastiche.

Nastri resinati

I nastri resinati sono resistenti ai graffi, termostabili e resistenti ai solventi. Vengono pertanto utilizzati soprattutto per le materie plastiche, anche con superficie rivestita. Sono disponibili anche versioni lavabili e stirabili.

Nastri pigmentati colorati su richiesta

I nastri colorati cab in qualità cerata, cerata resinata o resinata presentano le stesse proprietà dei nastri in nero. I nastri resinati dorati o argentati sono destinati ad etichette decorative di qualità particolarmente elevata.



Ulteriori informazioni
all'indirizzo
www.cab.de/en/ribbons

Di casa in **tutti i settori**

In tutto il mondo è utilizzato costantemente un quarto di milione di dispositivi e sistemi cab. Lavorano nei settori automobilistico, chimico, farmaceutico e tessile, nell'elettronica e nella tecnica medica, nei trasporti e nella logistica, nel commercio all'ingrosso e al dettaglio e nel settore dei servizi.



Applicazioni

Etichette di identificazione e avvertenza, etichettatura di inventari, etichette di prodotti, verbalizzazione, etichette di controllo, etichette di test, ingresso pazienti, prezzatura, etichette per posizioni di magazzino, diciture di scaffali, etichette di indirizzi, etichette di spedizione, ingresso merci, biglietti d'ingresso, targhette di omologazione, indicazioni di merce pericolosa, marcatura cavi, marcatura tubi, etichette di fusti, codifica, etichette per container, etichettatura di ricambi

Clienti

Gli utilizzatori dei dispositivi cab sono attori globali e piccole e medie aziende.

A L N O KLINIKUM NÜRNBERG EMIRATES AIRLINES DEUTSCHE POST OSIANDER BMW AIRBUS MARQUARDT SEW-EURODRIVE SIEMENS
 KRONES HOCHLAND HELLA DOLE LIDL ZODIAC AEROSPACE VAGUAR ROSSMANN
 TRW MAHLE MOTOROLA CONTINENTAL MÜNCHEN 3M EBMPAPST PHOENIX CONTACT KIT TÜV SÜD AUDI HUK COBURG
 BAUMÜLLER FAURECIA MOTOROLA CONTINENTAL MÜNCHEN 3M EBMPAPST PHOENIX CONTACT KIT TÜV SÜD AUDI HUK COBURG
 M A H L E MOTOROLA CONTINENTAL MÜNCHEN 3M EBMPAPST PHOENIX CONTACT KIT TÜV SÜD AUDI HUK COBURG
 T C C S T E G O K W C G S I K O R S K Y Q U N D I S



"Siamo il termine di riferimento nello sviluppo e nella produzione di dispositivi e sistemi per l'etichettatura di prodotti."

*Roman Schnider
Responsabile sviluppo software*



Assistenza e formazione

Assistenza

I tecnici dell'assistenza cab appositamente formati assistono i clienti nella manutenzione e riparazione dei dispositivi in tutto il mondo.

È sufficiente spedire la stampante ad un centro di assistenza cab o a un partner dell'assistenza convenzionato. Il dispositivo sarà controllato e riparato entro pochi giorni lavorativi. Se necessario, sarà fornito un dispositivo sostitutivo.

Qualora si preferisca ricevere assistenza presso la propria sede, contattare l'ufficio Assistenza per fissare un appuntamento:

Tel. **+49 721 6626 300**, e-mail: service.de@cab.de

Formazione

Approfondite le vostre conoscenze sui dispositivi cab per poterli utilizzare efficacemente, nonché per la manutenzione e la riparazione.

A Karlsruhe, cab propone corsi di formazione in materia di funzionamento, creazione di etichette, software, driver della stampante, programmazione, collegamento ai database e integrazione nelle reti o nei sistemi ERP sovraordinati. Contattate cab per ricevere informazioni dettagliate sull'attuale offerta di formazione.

cab propone anche corsi di formazione individuali e adatti alle vostre esigenze presso la sede di Karlsruhe o presso la vostra azienda.

Le stampanti per etichette cab sono **infaticabili**



Germania
cab Produkttechnik GmbH & Co KG
Karlsruhe
Tel. +49 721 6626 0
www.cab.de

Francia
cab Technologies S.à.r.l.
Niedermodern
Tel. +33 388 722501
www.cab.de/fr

USA
cab Technology, Inc.
Chelmsford, MA
Tel. +1 978 250 8321
www.cab.de/us

Messico
cab Technology, Inc.
Juárez
Tel. +52 656 682 4301
www.cab.de/es

Taiwan
cab Technology Co., Ltd.
Taipeh
Tel. +886 (02) 8227 3966
www.cab.de/tw

Cina
cab (Shanghai) Trading Co., Ltd.
Shanghai
Tel. +86 (021) 6236 3161
www.cab.de/cn

Cina
cab (Shanghai) Trading Co., Ltd.
Guangzhou
Tel. +86 (020) 2831 7358
www.cab.de/cn

Sudafrica
cab Technology (Pty) Ltd.
Randburg
Tel. +27 11 886 3580
www.cab.de/za

cab // 820 partner di distribuzione in oltre **80** Paesi

cab
we identify more